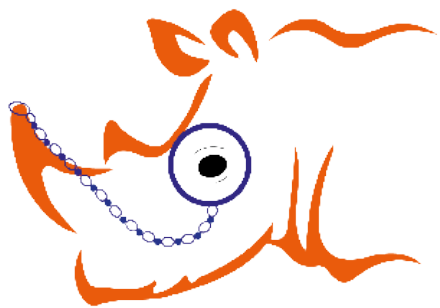
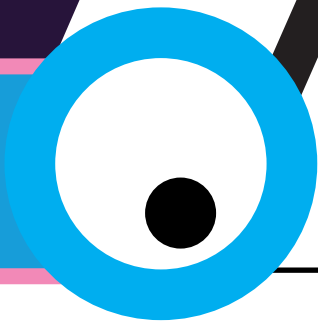
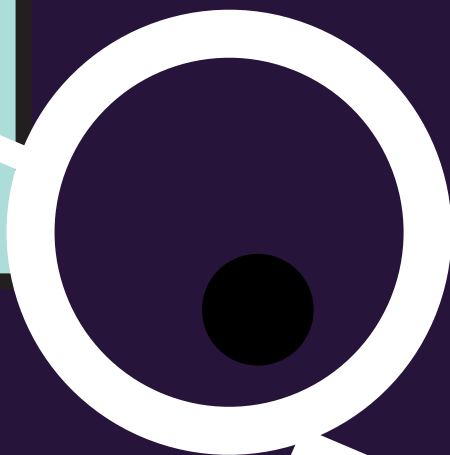
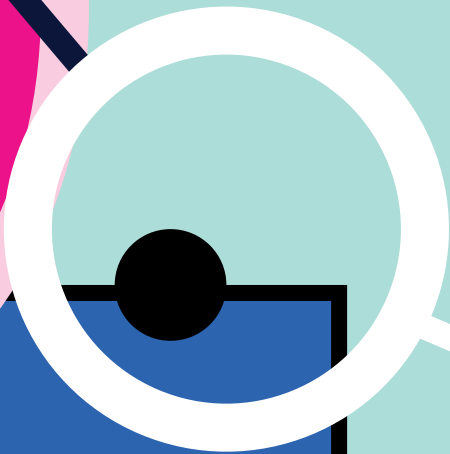


BTS



Opticien Lunetier



LYCÉE SAINT GABRIEL
43 200 YSSINGEAUX
04.71.65.75.10
adm.escy@orange.fr

LE MÉTIER D'OPTICIEN

L'opticien est un **professionnel de santé** doté de compétences **scientifiques, techniques et commerciales**.

IL SAIT

Mener des actions de **vente**, de **marketing** et de **management** d'une équipe.

Effectuer les **mesures morphologiques**, proposer des équipements, les adapter et assurer le service après-vente et les réparations.

Analyser la prescription de l'ophtalmologiste, ou procéder à l'**examen de vue préalable**.

Comment devenir Opticien Lunetier ?

Le Brevet de Technicien Supérieur Opticien-Lunetier est un **diplôme national nécessaire** pour créer ou gérer un magasin d'optique.

VOUS DISPOSEZ D'UN

Bac
Général

Spécialité maths,
physique ou option
maths
complémentaires

Bac
Techno
STI2D

Bac Pro
Optique
Lunetterie

ET VOUS AVEZ



Le sens du contact (des qualités **relationnelles** et de **communication**)



L'esprit **scientifique**



Le sens de l'**organisation**, de l'**autonomie** et de la **méthode**



Des capacités de **rigueur** et de **dextérité**

Si vous possédez ces qualités, **vous êtes le candidat idéal** pour cette formation !

LE BTS OPTICIEN LUNETIER

La formation est possible en parcours **initial** et en **apprentissage** (en deuxième année).

Cette formation en apprentissage est certifiée Qualiopi.

LE BTS OL, C'EST :

2 années de formation

Recrutement sur dossier (notes et appréciations)

13 semaines de stages

Dont un de 6 semaines en fin de première année.

Le planning hebdomadaire :

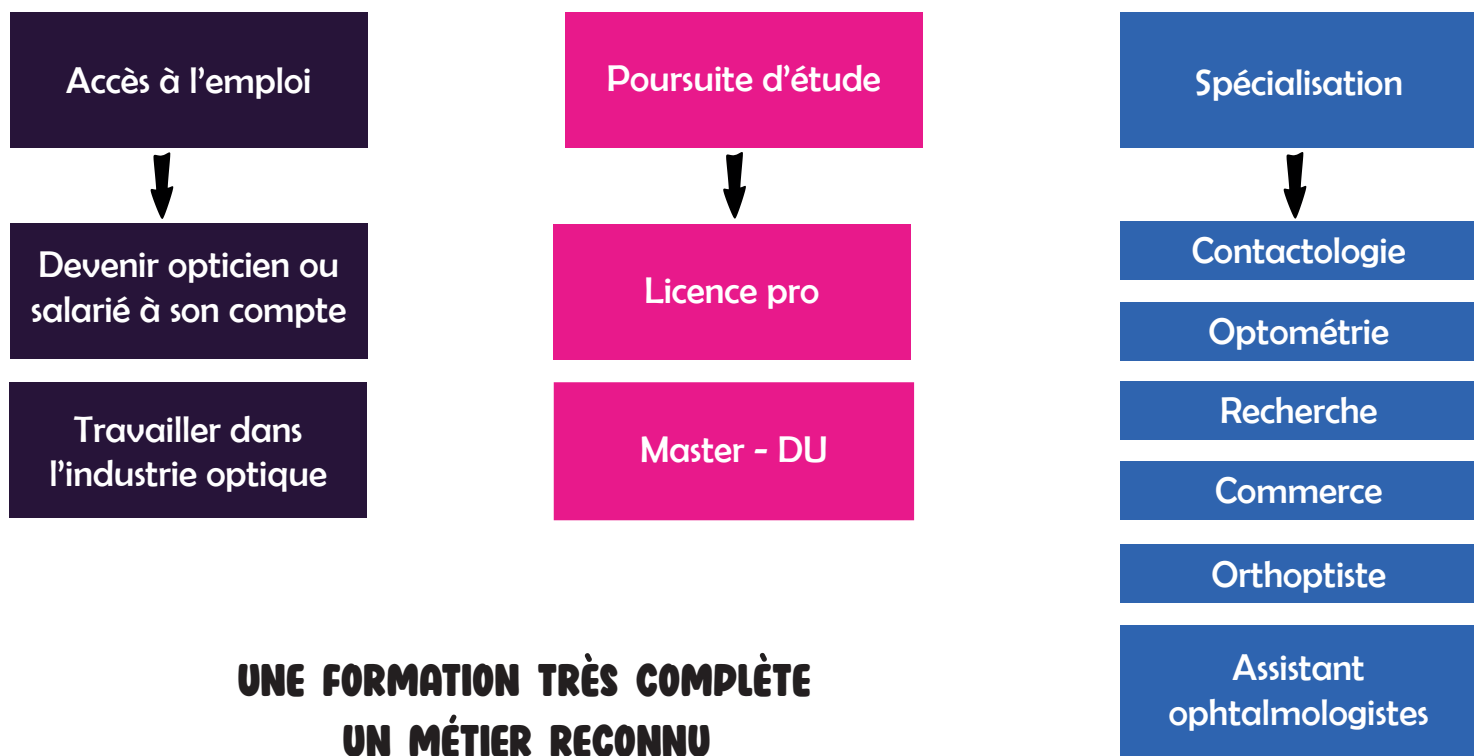
DISCIPLINES	1ère Année	2ème année
Culture générale et expression	2	2
Langue Vivante 1	2	2
Communication	2	2
Gestion	3	2
Mathématiques	2	2
Systemes Optiques		
- Optique géométrique et physique	3	3
- Etude technique des systèmes optiques	3	3
Analyse et mise en oeuvre		
- Analyse de la vision	7	9
- Mesure faciale	2	1
- Etude, réalisation, atelier	7	6
- Magasin d'application		2
TOTAL (en heures)	33	34

Une demie journée par semaine est réservée aux évaluations sous forme de devoirs surveillés.

POUR POSTULER, L'INSCRIPTION SE FAIT EN LIGNE VIA LE PORTAL:

www.parcoursup.fr

LES DÉBOUCHÉS POST BTS



**UNE FORMATION TRÈS COMPLÈTE
UN MÉTIER RECONNU**



LES + DE SAINT GABRIEL

Un enseignement technique dispensé par des professionnels de l'optique.

Un établissement à taille humaine

Des enseignants professionnels du secteur

Des salles équipées de matériel performant et professionnel :

- magasin et atelier d'application
- salle d'examen de vue avec 10 BOX d'analyse

Une ambiance de travail et un environnement agréable : visites de salons professionnels et d'entreprises.

Projets de voyage

Un réseau d'entreprises et de partenaires.

Un accompagnement personnalisé et adapté aux besoins de chacun



Les locaux sont totalement accessibles aux Personnes à Mobilité Réduite (passerelle, ascenseur)

COÛT DE LA FORMATION

Environ **1200 €** par année

Mallette professionnelle fournie par l'établissement

Cafétéria : 3,55€ à 4,65€ le repas de midi (selon la formule)

Arrhes d'inscriptions (déduits à la première facture).
500€ 1ère année
250€ 2ème année

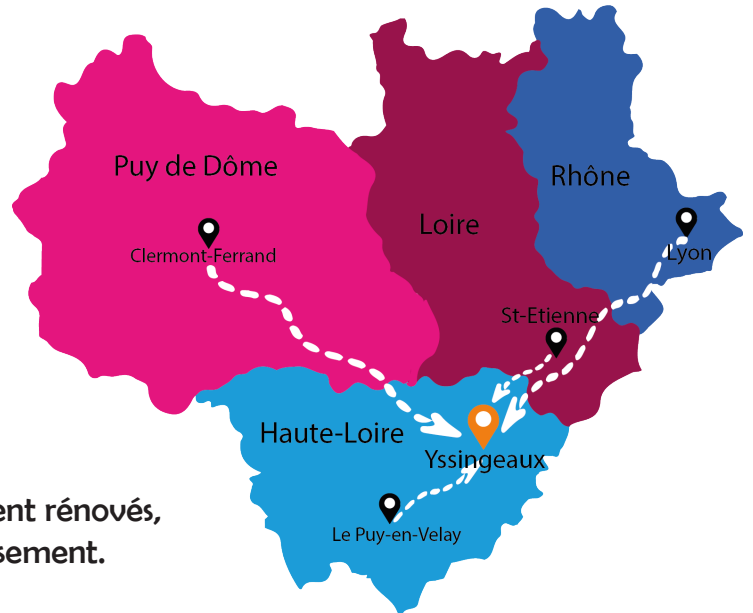
UN CADRE AGRÉABLE !

COMMENT VENIR ET SE LOGER ?

Le Pays des Sucs bénéficie d'**accès routiers, simples et rapides**, il se situe :

- à 45 minutes de Saint-Etienne et 1h15 de Lyon
- à 2h de Clermont-Ferrand
- à 20 minutes du Puy-en-Velay

Le Lycée propose des **logements étudiants** (Internat, chambre en collocation, studios) entièrement rénovés, **exclusivement réservés au BTS**, proches de l'établissement.



QUE FAIRE ?

Au cœur de la région Auvergne Rhône-Alpes, entre Saint-Etienne et Le Puy en Velay : Yssingeaux est une ville de 7000 habitants qui profite d'un **environnement naturel privilégié** et dotée d'un **cadre de vie agréable**.

La ville d'Yssingeaux, c'est :

- **Une vie locale animée** et une **diversité culturelle et sportive** : cinéma, médiathèque, centre aquatique, bowling...
- Une vie étudiante riche grâce aux **festivals** en tout genre (**art, musique, rire**) et une discothèque.
- Un cadre idéal pour pratiquer les sports de nature : le **Pays des Sucs**, le **Meygal** ou encore les **Gorges du Lignon**.

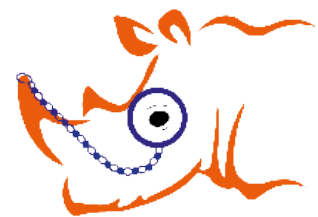


NOUS CONTACTER :

Lycée Saint Gabriel
ETABLISSEMENT SOUS CONTRAT D'ASSOCIATION AVEC L'ETAT
16 bis rue traversière – 43200 YSSINGEAUX

04 71 65 75 10
adm.escy@orange.fr
www.escy.net

BTS



Opticien Lunetier
Lycée ST Gabriel
Yssingeaux